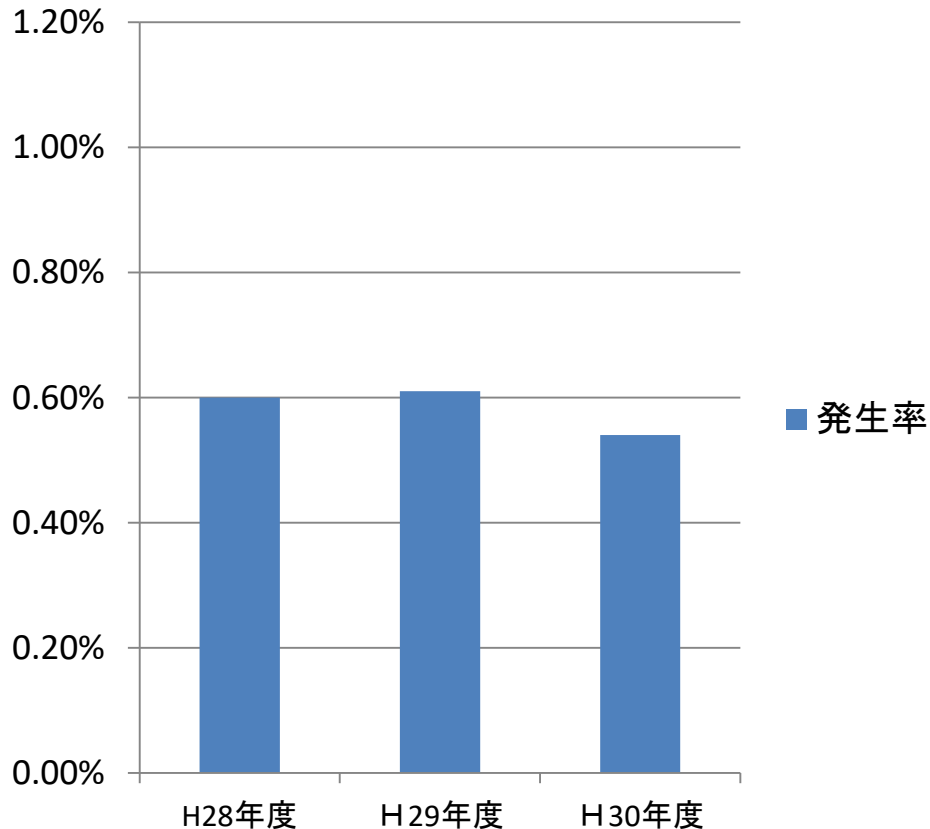


褥瘡発生率

褥瘡は患者の QOL の低下をきたすとともに、感染を引き起こすなど治癒が長期に及ぶことによって、結果的に在院日数の長期化や医療費の増大にもつながります。そのため、褥瘡予防対策は、提供する医療の重要な項目の 1 つにとらえられ、看護ケアの質評価の重要な指標の1つとなっています。

■ 計算式

$$\text{褥瘡発生率} = \text{褥瘡発生者} / \text{在院患者数} \times 100$$



H28年度	0.60%
H29年度	0.61%
H30年度	0.54%

参考値 : 1.54%
全国褥瘡発生率(療養型病院を有する一般病院)
平成21年度日本褥瘡学会実態調査委員会報告