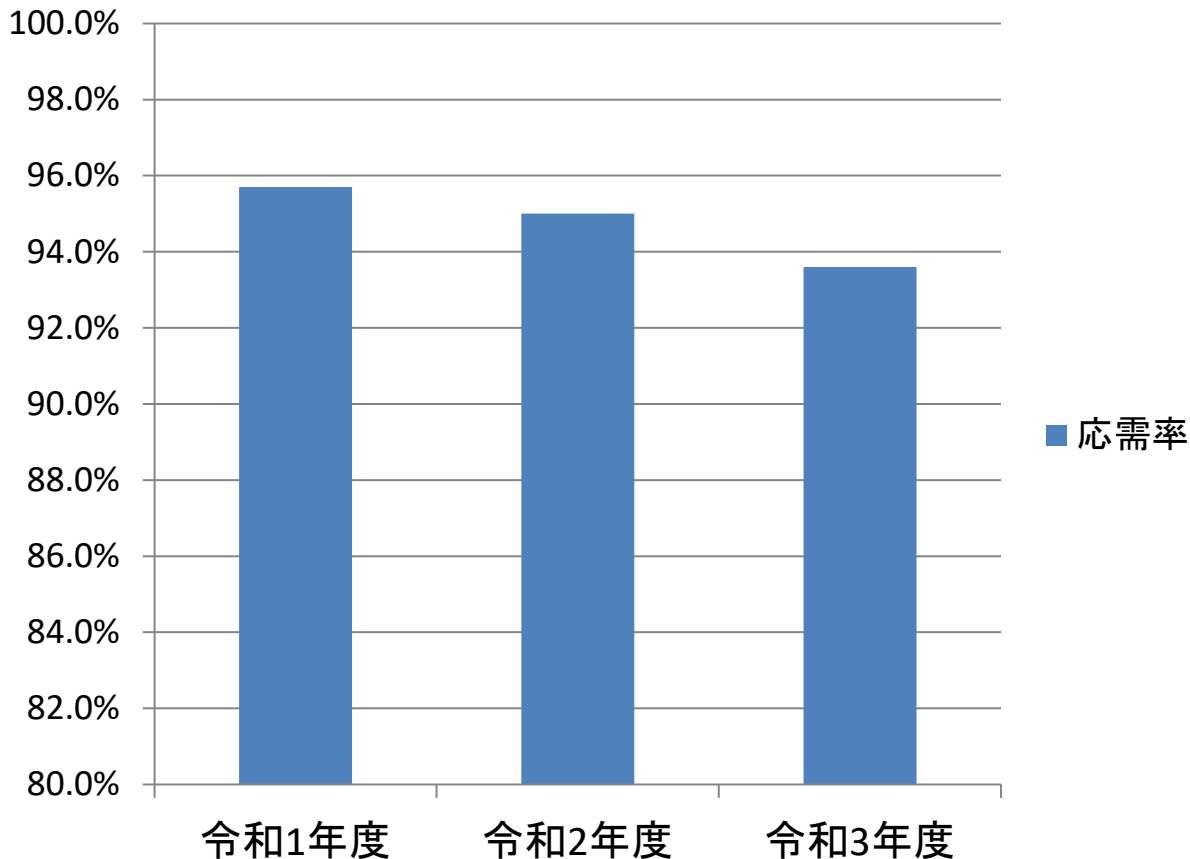


# 救急車応需率

救急搬送受け入れ要請のうち、当院が受け入れをした割合を表しています。  
地域の救急医療を支えるため、救急搬送される重症な患者さんを遅滞なく受け入れるよう努めてまいります。

## ■ 計算式

$$\text{救急車応需率} = \text{救急車で来院した患者数} / \text{救急車要請件数} \times 100$$



	応需率
R1年度	95.7%
R2年度	95.0%
R3年度	93.6%