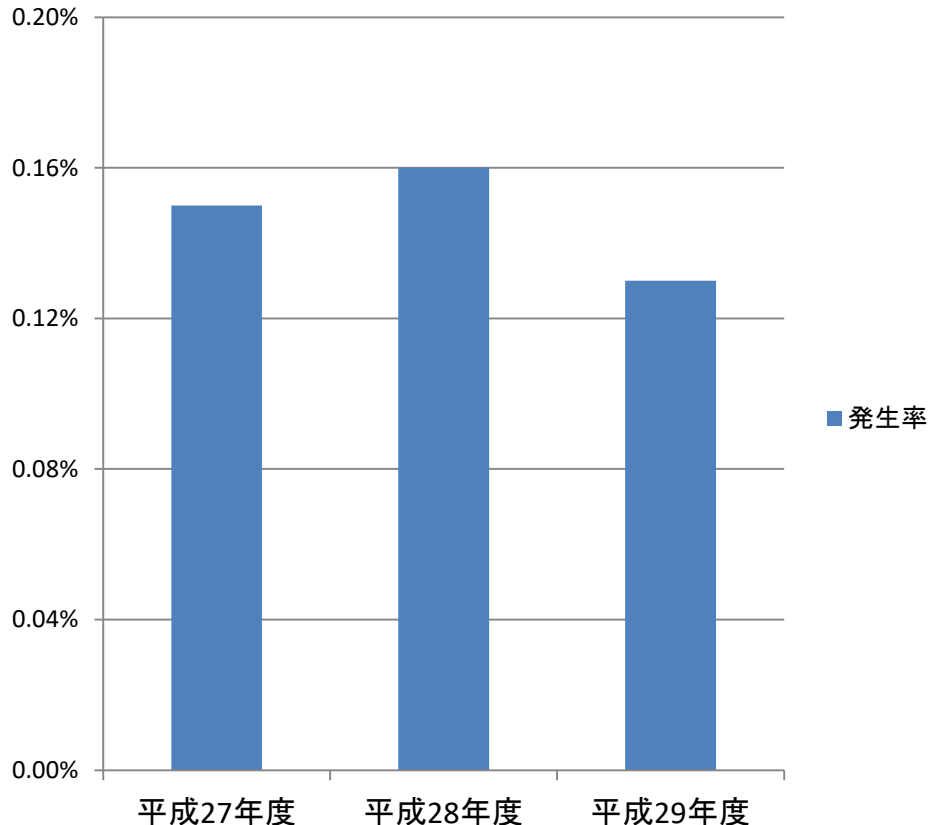


転倒・転落発生率

入院されている患者さんのうち転倒・転落が発生した割合をまとめたものです。
入院している患者さんの中には年齢や病気の影響により、転倒したり、ベッドなどから転落したりする可能性が高い方もいます。当院では転倒・転落の原因や要因について分析や職員研修等を行い、予防策を講じて、転倒・転落を防いでいます。

■ 計算式

$$\text{転倒・転落発生率} = \frac{\text{医療安全管理室へインシデント・アクシデントレポートが提出された転倒・転落件数}}{\text{入院患者延数}} \times 100$$



| | 発生率 |
|-------|-------|
| H27年度 | 0.15% |
| H28年度 | 0.16% |
| H29年度 | 0.13% |

参考値 : 2.57%
日本病院会2013年度QIプロジェクト指標