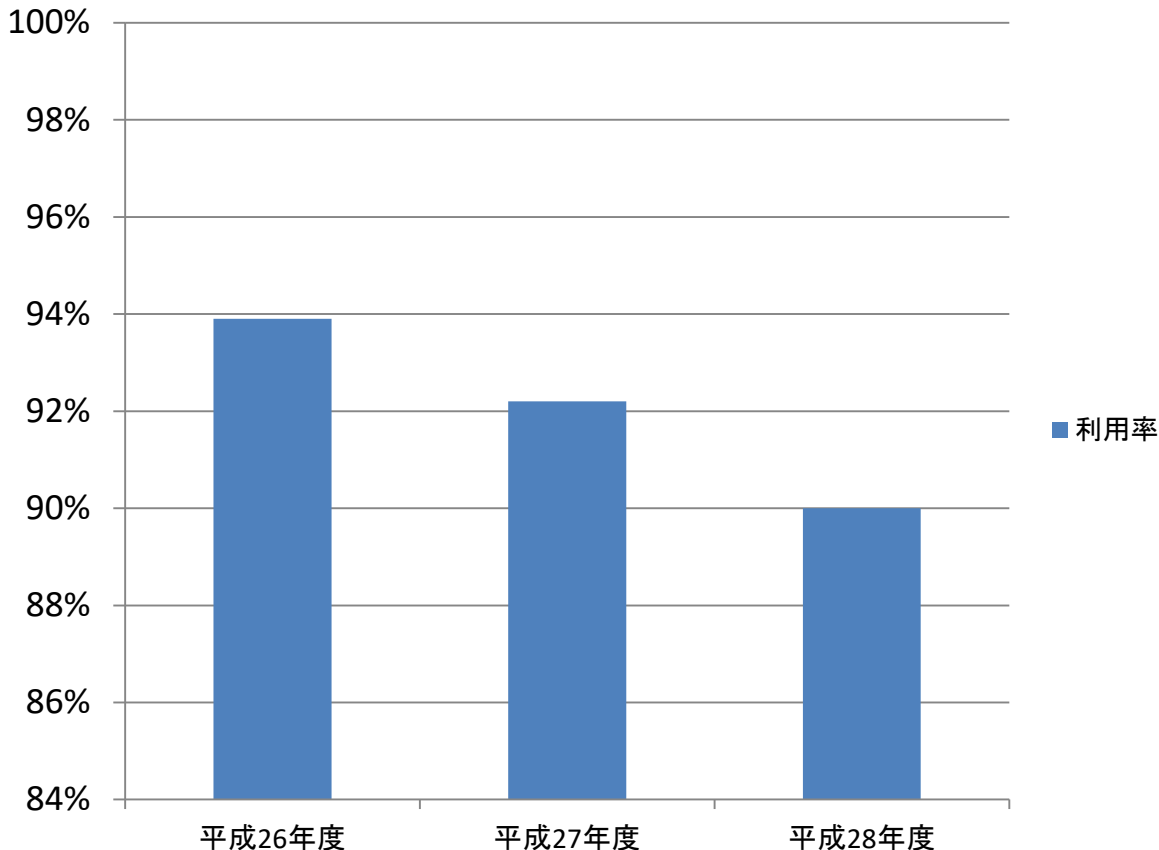


病床利用率

病床がどの程度稼働しているか(利用されているか)を示す指標です。利用率が低い場合、受け入れ体制が整ってないことや地域のニーズに即していないことが考えられます。

■ 計算式

$$\text{延在院患者数} / (\text{許可病床数} \times 365 \text{日}) \times 100$$



H26年度	93.9%
H27年度	92.2%
H28年度	90.0%